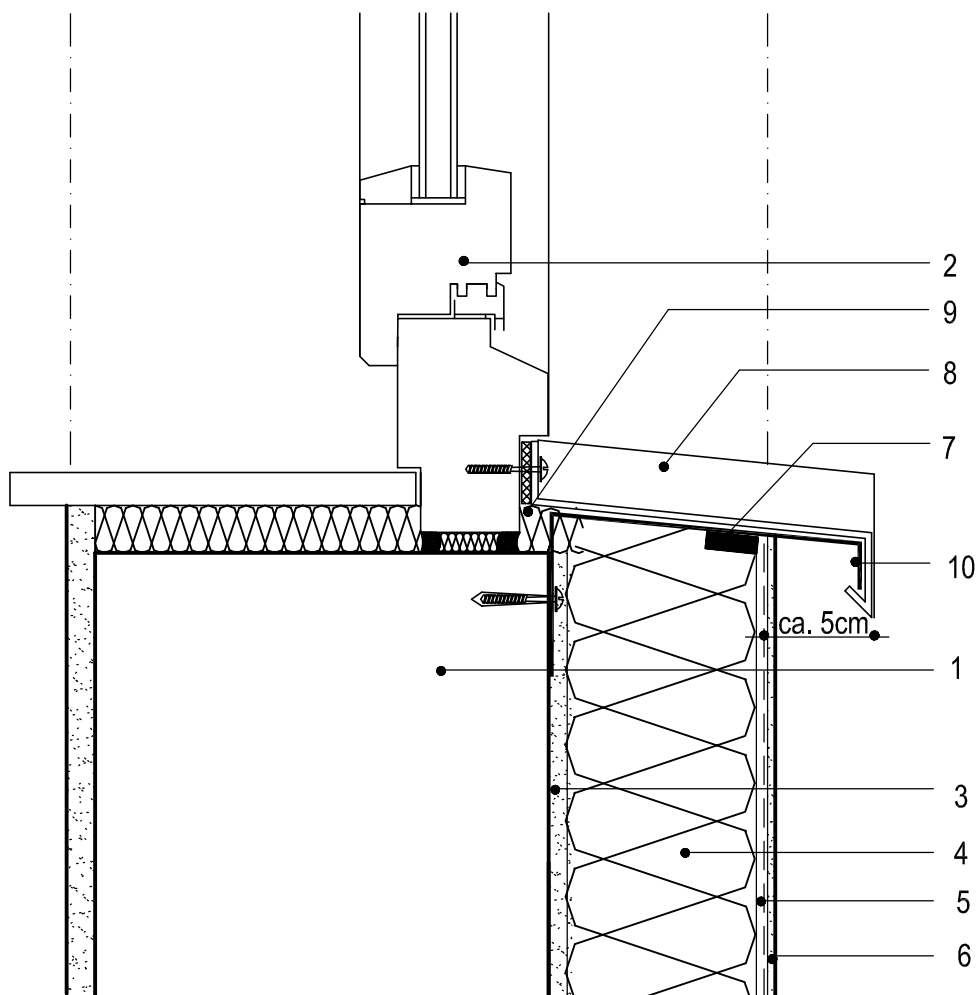


Połączenie systemu ociepleniowego z parapetem
aluminiowym lub PVC - przekrój pionowy



- | | |
|---|---|
| 1 Ściana zewnętrzna | 7 Taśma uszczelniająca TERRANOVA |
| 2 Ościeżnica | 8 Parapet aluminiowy lub z PVC z profilem bocznym |
| 3 Klej do systemów ociepleniowych TERRANOVA | 9 Pianka montażowa |
| 4 Płyta termoizolacyjna | 10 Dodatkowe mocowanie przy dużej szerokości lub długości |
| 5 Klej do systemów ociepleniowych z zatopioną tkaniną zbrojącą z włókna szklanego TERRANOVA | |
| 6 Tynk cienkowarstwowy TERRANOVA | |

SZKOŁA PODSTAWOWA I PRZYSZKOLNA SALA SPORTOWA
TOMASZOWICE - KOLONIA GMINA JASTKÓW

Inwestor	GMINA JASTKÓW		
Tytuł rysunku	POŁĄCZENIE DOCIEPLENIA Z PARAPETEM		
Faza projektu	PROJEKT WYKONAWCZY		
Branża	ARCHITEKTURA		
PROJEKTANT	Nr upr.	Podpis	
mgr inż. arch. Anna Julita Rentflejsz	2666/Lb/94		
OPRACOWANIE			
mgr inż. arch. Joanna Kossowska			
WERYFIKACJA			
mgr inż. arch. Zofia Rauch	2359/Lb/74		
Skala	Data	Nr rysunku	Str
	03.2008	17	27
<small> AUTORSKA PRACOWNIA ARCHITEKTURY I URBANISTYKI ANNA JULITA RENTFLEJSZ 20-809 Lublin ul. Aleja Róż 8 tel. 081-533 12 21 0 605 41 60 61 </small>			